

DE MARKT



Algemeen	Centrale locatie in (oude) centrum. Horeca rondom en terrassen op middenstuk.
Type evenementen dat hier kan plaatsvinden	Markten, braderieën, kleinkunsevenementen en kleine evenementen met onversterkt / licht versterkt geluid ter ondersteuning lokale horeca.
Aanvullende info	In de zomer zijn hier diverse horecaterrassen aanwezig. Bij verwachte drukte kan vooraf worden besloten tot het afhekken van het gebied om bezoekersaantal beheersbaar te houden. Het inzetten van een beveiligingsbedrijf is dan noodzakelijk.
Elektra:	Ja (3x63A)
Water:	Nee
RISICOPROFIEL	
Gebiedstype (bouw, industrie, stad etc.):	Oude bebouwing, hoog risico brandgevaar. Bebouwing relatief dicht tegen locatie.
Oppervlakte indicatief:	550 m2 (uitsluitend middenstrook gebruiken voor objecten i.v.m. borgen toegankelijkheid brandweer)
Vluchtwegmogelijkheden:	Aanrijroute voor nood- en hulpdiensten via de Wip. Deze moet dus vrij blijven van obstakels.
Parkeermogelijkheden voertuigen/fietsen:	Parkeerterreinen centrumgebied
GELUID:	
Geluidsnormen:	85 dB(A) / 95 dB(C) in publieksvak
Basboxen toegestaan:	Nee
Eindtijden:	24.00 uur, v.a. 23.00 uur geluid op zachter niveau minus 10 dB(A) (op zondag is de eindtijd 21.00 uur)
Maximum aantal evenementen per jaar:	20 dagen per jaar, waarvan 5 met max. geluidsniveau
Optimale opstelling en speelrichting van luidsprekers:	Opstelling luidsprekers evenwijdig aan de rijbanen in het midden van de middenstrook, waarbij het

	geluid ten gehore wordt gebracht in de richting van het noordnoordoosten (NNO 20°) en/of zuidzuidwesten (ZZW 200°), geen basboxen.
MARELPLEIN	
	
Algemeen	In 2020 heringericht terrein aan rand van centrum
Type evenementen dat hier kan plaatsvinden	Markten, braderieën, kleinkunsevenementen en kleine tot middelgrote evenementen met (licht) versterkt geluid.
Aanvullende info	Op vrijdag vindt hier de weekmarkt plaats. Dan zijn evenementen niet mogelijk.
Elektra:	Ja (2 punten: 3x63A)
Water:	Nee
RISICOPROFIEL	
Gebiedstype (bouw, industrie, stad etc.):	Woningen
Oppervlakte indicatief:	1700 m2
Vluchtwegmogelijkheden:	Goed, ruim toegankelijk
Parkeermogelijkheden voertuigen/fietsen:	Parkeerterreinen centrumgebied. Let op, gebruik terrein gaat ten koste van parkeercapaciteit auto's.
GELUID:	
Geluidsnormen:	90 dB(A) / 100 dB(C) in publiekswak
Basboxen toegestaan:	Ja, mits maatregelen
Eindtijden:	24.00 uur, v.a. 23.00 uur geluid op zachter niveau minus 10 dB(A) (op zondag is de eindtijd 21.00 uur)
Maximum aantal evenementen per jaar:	10 dagen per jaar, waarvan 5 met max. geluidsniveau
Optimale opstelling en speelrichting van luidsprekers:	Opstelling luidsprekers aan de meest zuidelijke (Z) 180° zijde van het terrein, waarbij het geluid ten gehore wordt

	gebracht in de richting van het noorden (N) 0° tot noordnoordoost (NNO) 22½°, openingshoek luidsprekers max. 90°.
--	---

BLOEMHOF



Algemeen	Kleinschalig pleintje in het centrum
Type evenementen dat hier kan plaatsvinden	Markten, braderieën, kleinkunstevenementen en kleine evenementen met onversterkt / licht versterkt geluid.
Aanvullende info	Vooraf geschikt voor kleinschalige culturele activiteiten
Elektra:	Nee
Water:	Nee
RISICOPROFIEL	
Gebiedstype (bouw, industrie, stad etc.):	Woningen en winkels
Oppervlakte indicatief:	225 m2
Vluchtwegmogelijkheden:	Gemiddeld
Parkeermogelijkheden voertuigen/fietsen:	Centrumgebied
GELUID:	
Geluidsnormen:	85 dB(A) / 95 dB(C) in publiekswak
Basboxen toegestaan:	Nee
Eindtijden:	24.00 uur, v.a. 23.00 uur geluid op zachter niveau minus 10 dB(A) (op zondag is de eindtijd 21.00 uur)
Maximum aantal evenementen per jaar:	15 dagen per jaar, waarvan 3 met max. geluidsniveau
Optimale opstelling en speelrichting van luidsprekers:	Opstelling luidsprekers aan de voet van de dijk, waarbij het geluid ten gehore wordt gebracht in de richting van het noordoost ten oosten (NONO) 56¼ °, geen basboxen

PARKEERPLAATS KONINGSHOEK



Algemeen	Grootschalig parkeerterrein tbv winkelcentrum Koningshoek
Type evenementen dat hier kan plaatsvinden	Markten, braderieën, kleinkunsevenementen, kermissen en middelgrote tot grote evenementen met versterkt geluid
Aanvullende info	Naastgelegen grasveld wordt in nabije toekomst mogelijk bebouwd. Terrein kent wel diverse obstakels.
Elektra:	Ja (3x 63A)
Water:	Ja
RISICOPROFIEL	
Gebiedstype (bouw, industrie, stad etc.):	Winkelcentrum en woningen
Oppervlakte indicatief:	5850m ²
Vluchtwegmogelijkheden:	Ruim
Parkeermogelijkheden voertuigen/fietsen:	Ruim voldoende aangrenzend en rondom Koningshoek.
RESTRICTIES:	
Geluidsnormen:	95 dB(A) / 105 dB(C) in publieksvak
Basboxen toegestaan:	Ja, mits maatregelen
Eindtijden:	24.00 uur, v.a. 23.00 uur geluid op zachter niveau minus 10 dB(A) (op zondag is de eindtijd 21.00 uur)
Maximum aantal evenementen per jaar:	25 dagen per jaar, waarvan 5 met max. geluidsniveau
Optimale opstelling en speelrichting van luidsprekers:	Opstelling luidsprekers in de meest westelijke punt van het parkeerterrein, waarbij het geluid ten gehore wordt gebracht in de richting van het oosten (O) 90°.

SCHANSEILAND



Algemeen	'Eiland' gelegen in het centrum
Type evenementen dat hier kan plaatsvinden	Markten, braderieën, kleinkunsevenementen en bij uitzondering middelgrote evenementen met onversterkt / licht versterkt geluid.
Aanvullende info	Relatief klein oppervlakte (grasveld) beschikbaar en qua borgen fysieke veiligheid aantal bezoekers maximeren d.m.v. telling.
Elektra:	Nee
Water:	Nee
RISICOPROFIEL	
Gebiedstype (bouw, industrie, stad etc.):	Woningen (oud)
Oppervlakte indicatief:	1400m ²
Vluchtwegmogelijkheden:	Beperkt vanwege geïsoleerde ligging. Aanrijroute hulpdiensten via brug.
Parkeermogelijkheden voertuigen/fietsen:	Binnen centrumgebied, niet op eiland zelf.
RESTRICTIES:	
Geluidsnormen:	95 dB(A) / 105 dB(C) in publieksvak
Basboxen toegestaan:	Ja, mits maatregelen
Eindtijden:	24.00 uur, v.a. 23.00 uur geluid op zachter niveau minus 10 dB(A) (op zondag is de eindtijd 21.00 uur)
Maximum aantal evenementen per jaar:	15 dagen per jaar, waarvan 5 met max. geluidsniveau
Optimale opstelling en speelrichting van luidsprekers:	Opstelling luidsprekers evenwijdig aan de kade en het water, geen basboxen.

PETRUS KOCKSTRAAT

Algemeen	Parkeerterrein aan rand van centrum.
Type evenementen dat hier kan plaatsvinden	Markten, braderieën, kermissen, kleinkunstevenementen en bij uitzondering middelgrote tot grote evenementen met versterkt geluid.
Aanvullende info	-
Elektra:	Nee
Water:	Nee
RISICOPROFIEL	
Gebiedstype (bouw, industrie, stad etc.):	Woningen en kerkgebouw
Oppervlakte indicatief:	2400m ²
Vluchtwegmogelijkheden:	Ruim
Parkeermogelijkheden voertuigen/fietsen:	Overig centrumgebied (let op, gebruik terrein gaat ten koste van reguliere parkeercapaciteit auto's)
RESTRICTIES:	
Geluidsnormen:	95 dB(A) / 105 dB(C) in publieksvak
Basboxen toegestaan:	Ja, mits maatregelen
Eindtijden:	24.00 uur, v.a. 23.00 uur geluid op zachter niveau minus 10 dB(A) (op zondag is de eindtijd 21.00 uur)
Maximum aantal evenementen per jaar:	25 dagen per jaar, waarvan 3 met max. geluidsniveau
Optimale opstelling en speelrichting van luidsprekers:	Opstelling luidsprekers op de groenstrook aan de zuidelijke zijde van het parkeerterrein, waarbij het geluid ten gehore wordt gebracht in de richting van het noordnoordwesten (NNW) 340°.

BINNENHAVEN



Algemeen	Oude haven gebied in centrum
Type evenementen dat hier kan plaatsvinden	Markten, braderieën, kleinkunstevenementen en bij uitzondering middelgrote tot grote evenementen met onversterkt / licht versterkt geluid.
Aanvullende info	Jaarlijkse locatie voor o.a. de Furiade
Elektra:	Nee
Water:	Nee
RISICOPROFIEL	
Gebiedstype (bouw, industrie, stad etc.):	Woningen en bedrijven
Oppervlakte indicatief:	5000 m2
Vluchtwegmogelijkheden:	Beperkt
Parkeermogelijkheden voertuigen/fietsen:	Parkeerterreinen centrumgebied
RESTRICTIES:	
Geluidsnormen:	85 dB(A) / 95 dB(C) in publieksvak
Basboxen toegestaan:	Ja, mits maatregelen
Eindtijden:	24.00 uur, v.a. 23.00 uur geluid op zachter niveau minus 10 dB(A) (op zondag is de eindtijd 21.00 uur)
Maximum aantal evenementen per jaar:	10 dagen per jaar, waarvan 5 met max. geluidsniveau
Optimale opstelling en speelrichting van luidsprekers:	Opstelling luidsprekers evenwijdig aan de kade en het water, bij voorkeur ter hoogte van Govert van Wijnkade 14-18, geen basboxen.

STADHUISKADE

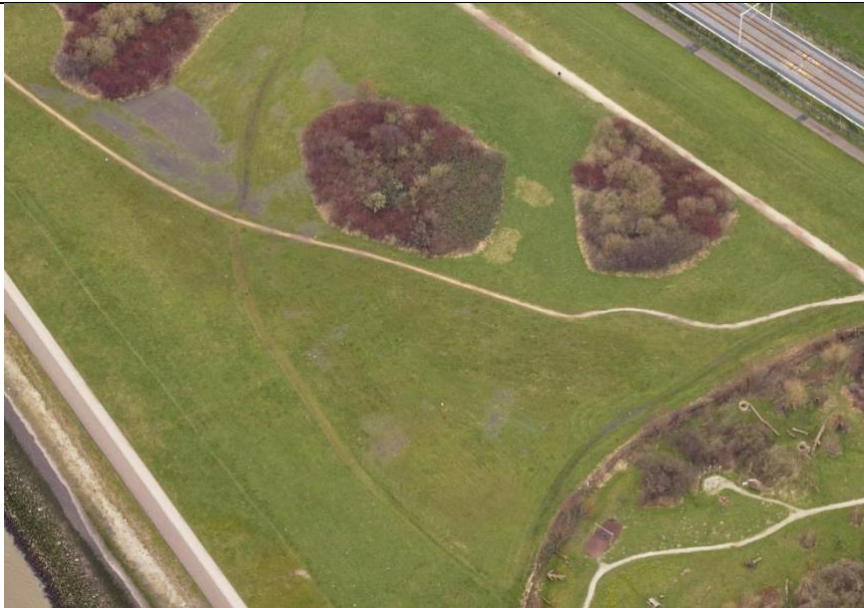
Algemeen	Oude haven gebied in centrum
Type evenementen dat hier kan plaatsvinden	Markten, braderieën, kleinkunstevenementen en bij uitzondering kleine evenementen met onversterkt / licht versterkt geluid
Aanvullende info	Jaarlijkse locatie voor intocht sinterklaas. Kade is belastbaar beperkt, dus geen zware objecten plaatsen.
Elektra:	Nee
Water:	Nee
RISICOPROFIEL	
Gebiedstype (bouw, industrie, stad etc.):	Woningen en bedrijven
Oppervlakte indicatief:	900m ²
Vluchtwegmogelijkheden:	Beperkte ruimte.
Parkeermogelijkheden voertuigen/fietsen:	Parkeerterreinen centrumgebied
RESTRICTIES:	
Geluidsnormen:	85 dB(A) / 95 dB(C) in publieksvak
Basboxen toegestaan:	Ja, mits maatregelen
Eindtijden:	24.00 uur, v.a. 23.00 uur geluid op zachter niveau minus 10 dB(A) (op zondag is de eindtijd 21.00 uur)
Maximum aantal evenementen per jaar:	10 dagen per jaar, waarvan 5 met max. geluidsniveau
Optimale opstelling en speelrichting van luidsprekers:	Opstelling luidsprekers evenwijdig aan de kade en het water, geen basboxen.

GOVERT VAN WIJNKADE

Algemeen	Entree havengebied Maassluis
Type evenementen dat hier kan plaatsvinden	Markten, braderieën, kleinkunstevenementen en bij uitzondering middelgrote tot grote evenementen met versterkt geluid.
Aanvullende info	Jaarlijkse locatie voor o.a. Dag van de Sleepvaart
Elektra:	Nee
Water:	Nee
RISICOPROFIEL	
Gebiedstype (bouw, industrie, stad etc.):	Bedrijven
Oppervlakte indicatief:	3200 m2
Vluchtwegmogelijkheden:	Beperkt
Parkeermogelijkheden voertuigen/fietsen:	Parkeerterreinen centrumgebied
RESTRICTIES:	
Geluidsnormen:	90 dB(A) / 100 dB(C) in publieksvak
Basboxen toegestaan:	Ja, mits maatregelen
Eindtijden:	24.00 uur, v.a. 23.00 uur geluid op zachter niveau minus 10 dB(A) (op zondag is de eindtijd 21.00 uur)
Maximum aantal evenementen per jaar:	10 dagen per jaar, waarvan 5 met max. geluidsniveau
Optimale opstelling en speelrichting van luidsprekers:	Opstelling luidsprekers evenwijdig aan de kade en het water, geen basboxen.

BURGMEESTER DE JONGKADE

Algemeen	Entree havengebied Maassluis
Type evenementen dat hier kan plaatsvinden	Markten, braderieën, kleinkunsevenementen en bij uitzondering middelgrote evenementen met onversterkt / licht versterkt geluid.
Aanvullende info	Jaarlijkse locatie voor activiteiten rondom de Furiade
Elektra:	Nee
Water:	Nee
RISICOPROFIEL	
Gebiedstype (bouw, industrie, stad etc.):	Bedrijven
Oppervlakte indicatief:	4250 m ²
Vluchtwegmogelijkheden:	Beperkt
Parkeermogelijkheden voertuigen/fietsen:	Parkeerterreinen centrumgebied
RESTRICTIES:	
Geluidsnormen:	85 dB(A) / 95 dB(C) in publieksvak
Basboxen toegestaan:	Ja, mits maatregelen
Eindtijden:	24.00 uur, v.a. 23.00 uur geluid op zachter niveau minus 10 dB(A) (op zondag is de eindtijd 21.00 uur)
Maximum aantal evenementen per jaar:	10 dagen per jaar, waarvan 5 met max. geluidsniveau
Optimale opstelling en speelrichting van luidsprekers:	Opstelling luidsprekers evenwijdig aan de kade en het water, geen basboxen.

WATERWEG (NABIJ AVONTURIS)

Algemeen	Grootschalig grasveld langs de Waterweg nabij station Maassluis-west
Type evenementen dat hier kan plaatsvinden	Kleinschalig activiteiten met geluidsbelasting.
Aanvullende info	Deze locatie is niet eerder gebruikt. Vanaf 2022 wordt geëxperimenteerd met evenementen hier. Grootschalige evenementen niet mogelijk.
Elektra:	Nee
Water:	Nee
RISICOPROFIEL	
Gebiedstype (bouw, industrie, stad etc.):	n.v.t.
Oppervlakte indicatief:	5.000m ²
Vluchtwegmogelijkheden:	Beperkt. In avonduren geen verlichting aanwezig.
Parkeermogelijkheden voertuigen/fietsen:	Beperkt nabij station
RESTRICTIES:	
Geluidsnormen:	103 dB(A) / 118 dB(C) in publieksvak
Basboxen toegestaan:	Ja, mits maatregelen
Eindtijden:	24.00 uur, v.a. 23.00 uur geluid op zachter niveau minus 10 dB(A) (op zondag is de eindtijd 21.00 uur)
Maximum aantal evenementen per jaar:	20 dagen per jaar, waarvan 5 met max. geluidsniveau
Optimale opstelling en speelrichting van luidsprekers:	Luidsprekers aan de meest oostelijke zijde van de locatie, waarbij het geluid ten gehore wordt gebracht in de richting van het zuidwesten (ZW) 225° tot aan het westen (W) 270°.

ATLETIEKBAAN (ALBERT SCHWEITZERDREEF)

Algemeen	Gemeentelijke atletiekbaan aan de buitenzijde van Maassluis
Type evenementen dat hier kan plaatsvinden	Grote live-concerten of feesten, sportevenementen (ook met versterkte muziek).
Aanvullende info	Deze locatie is niet eerder gebruikt. Vanaf 2022 wordt geëxperimenteerd met evenementen hier. Mogelijk worden faciliteiten en nutsvoorzieningen aangebracht.
Elektra:	Nee
Water:	Nee
RISICOPROFIEL	
Gebiedstype (bouw, industrie, stad etc.):	Sportveld
Oppervlakte indicatief:	10.000m ²
Vluchtwegmogelijkheden:	Diverse vluchtwegen aanwezig aan verschillende zijdes terrein
Parkeermogelijkheden voertuigen/fietsen:	Ruimte aanwezig bij parkeerterrein(en) voor atletiekbaan. Bij grote activiteiten inzet pendelbussen.
RESTRICTIES:	
Geluidsnormen:	103 dB(A) / 118 dB(C) in publieksvak
Basboxen toegestaan:	Ja, mits maatregelen
Eindtijden:	24.00 uur, v.a. 23.00 uur geluid op zachter niveau minus 10 dB(A) (op zondag is de eindtijd 21.00 uur)
Maximum aantal evenementen per jaar:	20 dagen per jaar, waarvan 5 met max. geluidsniveau
Optimale opstelling en speelrichting van luidsprekers:	Opstelling luidsprekers aan de meest zuidwestelijke zijde van atletiekbaan, waarbij het geluid ten gehore wordt gebracht in de richting van het noordoosten (NO) 45°, openingshoek luidsprekers max. 90°.

WETHOUDER SMITHAL

Algemeen	Binnenlocatie sporthal
Type evenementen dat hier kan plaatsvinden	Binnenactiviteiten met geluidsbelasting
Aanvullende info	-
Elektra:	Ja (i.o.m. de beheerder)
Water:	Ja (i.o.m. de beheerder)
RISICOPROFIEL	
Gebiedstype (bouw, industrie, stad etc.):	-
Bruikbaar / beschikbaar oppervlak:	-
Vluchtwegmogelijkheden:	-
Parkeermogelijkheden voertuigen/fietsen:	Nabij de sporthal
RESTRICTIES:	
Geluidsnormen:	Conform Activiteitenbesluit Wet Milieubeheer
Basboxen toegestaan:	Conform Activiteitenbesluit Wet Milieubeheer
Eindtijden:	Conform Activiteitenbesluit Wet Milieubeheer
Maximum aantal evenementen per jaar:	Conform Activiteitenbesluit Wet Milieubeheer

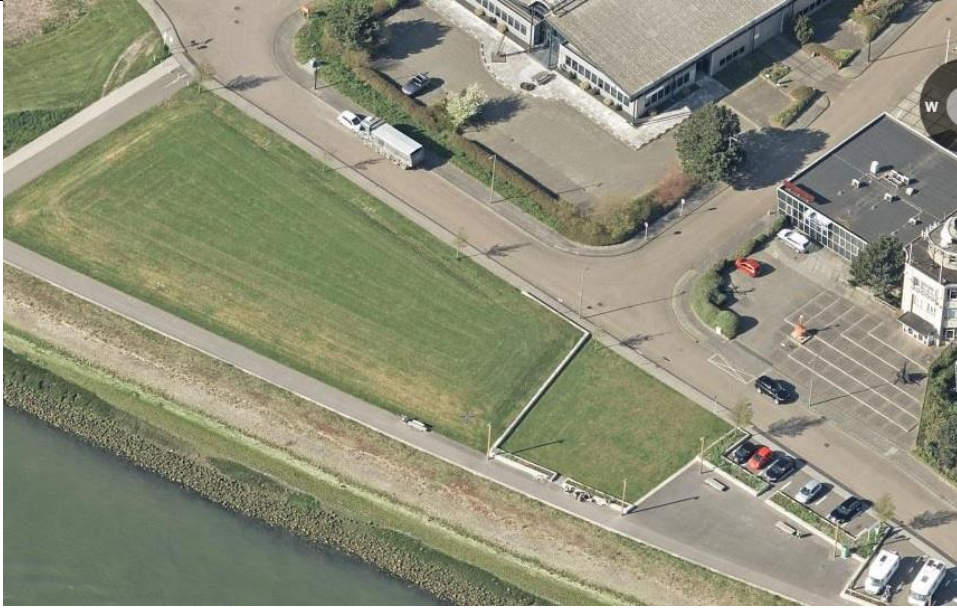
OLYMPIAHAL

Algemeen	Binnenlocatie sporthal
Type evenementen dat hier kan plaatsvinden	Binnenactiviteiten met geluidsbelasting
Aanvullende info	-
Elektra:	Ja (i.o.m. de beheerder)
Water:	Ja (i.o.m. de beheerder)
RISICOPROFIEL	
Gebiedstype (bouw, industrie, stad etc.):	-
Bruikbaar / beschikbaar oppervlak:	-
Vluchtwegmogelijkheden:	-
Parkeermogelijkheden voertuigen/fietsen:	Nabij de sporthal
RESTRICTIES:	
Geluidsnormen:	Conform Activiteitenbesluit Wet Milieubeheer
Basboxen toegestaan:	Conform Activiteitenbesluit Wet Milieubeheer
Eindtijden:	Conform Activiteitenbesluit Wet Milieubeheer
Maximum aantal evenementen per jaar:	Conform Activiteitenbesluit Wet Milieubeheer

LEPELAARPLANTSOEN



Algemeen	Plantsoen aan achterzijde van theater Koningshof
Type evenementen dat hier kan plaatsvinden	Kleinschalige activiteiten t.b.v. theater Koningshof
Aanvullende info	Locatie is praktisch uitsluitend bestemd voor kleinschalige activiteiten van theater Koningshof. Overige evenementen worden verwezen naar andere beschikbare locaties binnen de gemeente.
Elektra:	Vanuit theater
Water:	Vanuit theater
RISICOPROFIEL	
Gebiedstype (bouw, industrie, stad etc.):	Woonwijk en theater
Oppervlakte indicatief:	2000 m2
Vluchtwegmogelijkheden:	Diverse vluchtwegen aanwezig aan verschillende zijdes terrein
Parkeermogelijkheden voertuigen/fietsen:	Nabij Koningshoek
RESTRICTIES:	
Geluidsnormen:	n.t.b.
Basboxen toegestaan:	nee
Eindtijden:	n.t.b.
Maximum aantal evenementen per jaar:	n.t.b.
Optimale opstelling en speelrichting van luidsprekers:	n.t.b.

KONING WILLEM ALEXANDERBOULEVARD

Algemeen	Kleinschalig grasveld aan het water
Type evenementen dat hier kan plaatsvinden	Kleinschalige activiteiten
Aanvullende info	In verband met klein oppervlakte en glooiend landschap is het terrein alleen geschikt voor kleinschalige activiteiten
Elektra:	Nee
Water:	Nee
RISICOPROFIEL	
Gebiedstype (bouw, industrie, stad etc.):	Industrie in omgeving
Oppervlakte indicatief:	700 m2
Vluchtwegmogelijkheden:	Diverse vluchtwegen aanwezig aan verschillende zijdes terrein
Parkeermogelijkheden voertuigen/fietsen:	Beperkt voor auto's
RESTRICTIES:	
Geluidsnormen:	n.t.b.
Basboxen toegestaan:	n.t.b.
Eindtijden:	n.t.b.
Maximum aantal evenementen per jaar:	n.t.b.
Optimale opstelling en speelrichting van luidsprekers:	n.t.b.

